



www.arvena.de



Arvena Park Hotel Ihr Veranstaltungshotel

Auf folgenden Seiten erhalten Sie einen kleinen Einblick über Veranstaltungen, Kongresse und Tagungen im Arvena Park Hotel.

Wir gestalten Ihnen gerne individuelle Vorschläge ganz nach Ihren Wünschen, Ihrem Veranstaltungsmotto und Ihrem Budget.

JETZT TERMIN VEREINBAREN



0911 8922 - 250



tagung@arvenapark.de

ARVENA
DAS HOTEL AM FRANKEN-CENTER **IPARK**

Inhaltsverzeichnis

Ansprechpartner	1
Hotelinformationen	2
Tagungspauschalen	3
Brainstorming, Teambuilding, Kaffeepause mal ganz anders!	4
Fässer in der Biergartensaison	5
Bausteine für Kaffeepausen	6
Konferenztechnik	7
Räumlichkeiten	8
Materialanlieferung und Aufzugsmaße	13
Öffnungszeiten	14
Heiraten im Arvena Park Hotel	15
Vorschläge für Ihr Rahmenprogramm	16
Machen Sie Ihre Veranstaltung besonders	17
Vorschläge für einen Museumsbesuch in Nürnberg	19
Ihr Weg zu uns	20

Ansprechpartner

Tagung & Bankett

Frau Anja Voit
Leitung Tagung & Bankett
Tel. +49 (0)911 8922-250
Fax +49 (0)911 8922-115
tagung@arvenapark.de

Reservierung

Frau Marina Leibinger
Leitung Reservierung
Tel. +49 (0)911 8922-107
Fax +49 (0)911 8922-115
info@arvenapark.de

Empfang

Frau Cornelia Sieber
Leitung Empfang
Tel. +49 (0)911 8922-108
Fax +49 (0)911 8922-115
info@arvenapark.de

Back Office

Frau Sabine Brodowsky
Leitung Back Office
Tel. +49 (0)911 8922-139
Fax +49 (0)911 8922-115
info@arvenapark.de

Restaurant

Herr Domenico Palermini
Restaurantleitung
Tel. +49 (0)911 8922-888
Fax +49 (0)911 8922-115
info@arvenapark.de

Küche

Herr Marc Bellhäuser
Küchenchef
Tel. +49 (0)911 8922-800
Fax +49 (0)911 8922-115
kueche@arvenapark.de

Verkauf

Herr Patrick Kraft
Leitung Verkauf
Tel. +49 (0)911 8922-140
Fax +49 (0)911 8922-115
kraft@arvena.de

Marketing

Frau Anne Heller
Leitung Marketing
Tel. +49 (0)911 8922-148
Fax +49 (0)911 8922-115
verkauf@arvena.de



Hotelinformationen

Das ****Arvena Park Hotel in Nürnberg verfügt über 242 mehrheitlich klimatisierte Komfortzimmer und Suiten, 15 moderne Konferenzräume für bis zu 550 Personen und zahlreiche hoteleigene Parkplätze. Kulinarische Höhepunkte erwarten Sie in unseren Restaurants Arvena Garden und im Gourmetrestaurant Arve. Genießen Sie einen leckeren Drink in unserer Hotelbar Treff und tanken Sie neue Energie.

Zimmerpreise

für Tagungen und Veranstaltungen außerhalb von Messezeiten:

Unsere Zimmer sind ausgestattet mit Bad/Dusche/WC, Föhn, Kosmetikspiegel, Minibar, Telefon, Flatscreens, Radio, WLAN, Zimmersafe und Kaffee-/Teekoher.

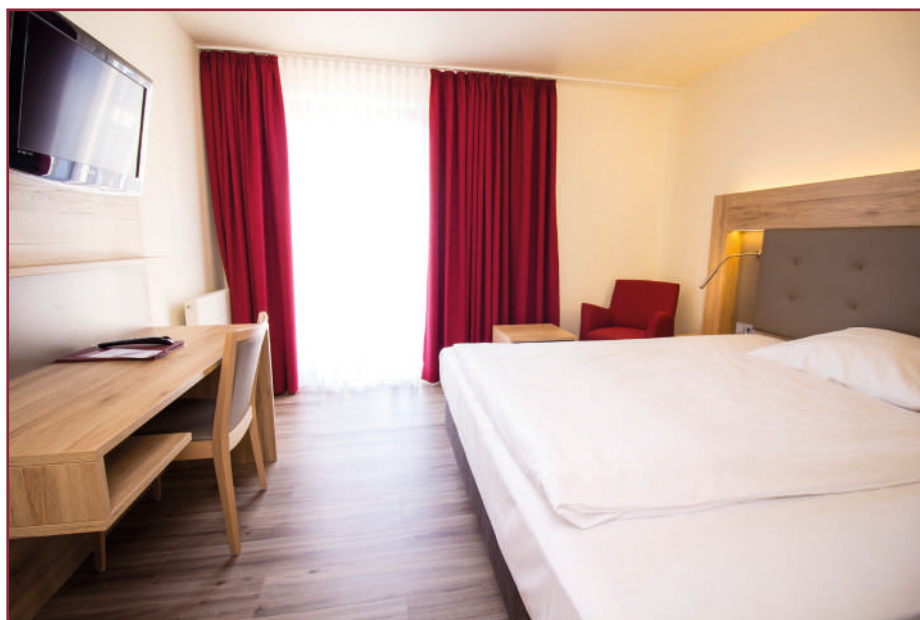
Einzelzimmer	106,00 Euro pro Zimmer/Nacht
Doppelzimmer	141,00 Euro pro Zimmer/Nacht

Wochenendpreis

begrenztetes Zimmerkontingent von Freitag bis Sonntag:

Einzelzimmer	98,00 Euro pro Zimmer/Nacht
Doppelzimmer	133,00 Euro pro Zimmer/Nacht

Unsere Zimmerpreise verstehen sich inklusive Business-Package. Darin enthalten sind unter anderem Frühstück, Nutzung des Fitness- und Saunabereichs, Service, eine Flasche Wasser pro Aufenthalt, Parken nach Verfügbarkeit und die derzeit gültige Mehrwertsteuer.



JETZT TERMIN VEREINBAREN:

☎ 0911 8922 - 250

✉ tagung@arvenapark.de

Tagungspauschalen

Tagungspauschale Standard

- Bereitstellung eines klimatisierten Konferenzraumes mit Tageslicht
- Tagungstechnik mit Beamertisch, Leinwand, 1 Pinnwand, 1 Flipchart (weitere Pinnwände/Flipcharts: je 5,00 Euro. Beamer halbtags: 40,00 Euro, ganztags: 60,00 Euro)
- Kaffeepause am Vormittag mit Kaffee, Tee und Plätzchen
- Mittagessen: leichtes 3-Gang-Menü mit zwei Hauptgängen zur Auswahl oder: Lunchbuffet mit vielen frischen Köstlichkeiten, jeweils von unserem Küchenchef zusammengestellt
- Kaffeepause am Nachmittag mit Kaffee, Tee und Beilage des Tages
- Gekühlte Tagungsgetränke unlimitiert im Raum

61,00 Euro pro Person und Tag
(buchbar ab 10 Personen und auf Anfrage)

Tagungspauschale mit Abendessen

Erweitern Sie Ihre Tagungspauschale um ein Abendessen in unserem Restaurant:

- 2-Gang-Menü mit zwei Hauptgängen zur Auswahl nach Wahl unseres Küchenchefs

insgesamt 85,50 Euro pro Person und Tag
(buchbar ab 10 Personen und auf Anfrage)



Unsere Tagungspauschale setzt sich aus fest kalkulierten Bausteinen zusammen. So lässt sich Ihre Veranstaltung einfach, transparent und individuell zusammenstellen. Gerne erstellen wir Ihnen auf Anfrage ein individuelles Angebot ganz nach Ihren Wünschen und Vorlieben.

JETZT TERMIN VEREINBAREN:

☎ 0911 8922 - 250

✉ tagung@arvenapark.de

Brainstorming, Teambuilding, Kaffeepause mal ganz anders!

Raus aus dem Gruppenraum und rein ins Fass. Dass die Veränderung der gewohnten Umgebung Raum für gute Ideen schafft, ist allgemein bekannt. Viele Unternehmen wechseln daher vom Büro zum Tagungshotel. Doch manchmal fehlt auch den Tagungsräumen das gewisse Etwas für kreative Gedanken, gemeinschaftlichen Austausch oder um in der Pause so richtig abzuschalten. Mit unseren drei beleuchteten und beheizbaren Fässern mit Platz für bis zu 10 Personen bieten wir Ihnen die Möglichkeit, Abwechslung in Ihr Tagungsprogramm zu bringen oder den Abend in gemütlicher und privater Atmosphäre ausklingen zu lassen.



Bausteine Fässer

+ 14,00 Euro p. St.

Käseplatte inkl. Brotauswahl
verschiedene Käsesorten

+ 15,50 Euro p. St.

Wurstplatte inkl. Brotauswahl
verschiedene Wurst- und Schinkensorten

+ 15,50 Euro p. St.

Bayerische Pause
Erdinger Weißbier alkoholfrei, Weißwürste,
Brezen und süßer Senf



Bei Verzehr von Speisen und Getränken fällt keine Raummiete an.



Beispiel Käseplatte



Beispiel Wurstplatte

Fässer in der Biergartensaison

An einem schönen Sommerabend den Tag im Freien ausklingen zu lassen, ist einfach wundervoll. Es gibt kaum etwas Besseres, als die letzten Sonnenstrahlen des Tages zu genießen, während man in guter Gesellschaft entspannt. Genießen Sie Ihre Zeit in unserem schönen Biergarten. Hier können Sie sich zurücklehnen und die entspannte Atmosphäre auf sich wirken lassen. Genießen Sie erfrischende Drinks, leckere Heißgetränke und köstliche Gerichte. Sollte das Wetter doch plötzlich einmal umschlagen, ist das bei uns kein Problem. Unsere Fässer stehen Ihnen bei schönem und auch schlechten Wetter zur Verfügung.



Fässer in der Vorweihnachtszeit

Was gibt es in der Vorweihnachtszeit Schöneres als einen gemütlichen Abend draußen mit einer warmen Tasse Glühwein und ein paar Weihnachtsleckereien zu verbringen? In unserem Biergarten entzünden wir für Sie ein kleines Feuer in unseren Feuerschalen, an denen Sie sich wärmen können. Sollte es Ihnen doch zu kalt werden, stehen Ihnen unsere beheizbaren Fässer zur Verfügung. Dort können Sie gemütlich sitzen und den Abend genießen.

Bei Verzehr von Speisen und Getränken fällt keine Raummiete an.



Bausteine Fässer

+ 6,00 Euro p.P.

Glühwein (mit und ohne Alkohol)

+ 4,50 Euro p.P.

Weihnachtsgebäck
Lebkuchen, Christstollen und Plätzchen



Bausteine für Kaffeepausen

+ 8,00 Euro p.P.

Vital Pause
Joghurt mit Müsli und frischem Obst

+ 6,50 Euro p.P.

Power Pause
Apfelsaft, Orangensaft, Müsliriegel und Bananen

+ 15,50 Euro p.P.

Bayerische Pause
Weißbier alkf., Weißwürste, Brezen und süßer Senf

+ 8,50 Euro p.P.

Süße Pause
Mini-Muffins, Plundergebäck

+ 8,00 Euro p.P.

Deftige Pause
deftige Suppe, Baguette

+ 5,50 Euro p.P.

Sommer Pause
Mini-Eis, erfrischender Eistee

+ 10,50 Euro p.P.

Winter Pause
Glühwein (mit und ohne Alkohol), Christstollen
und Lebkuchen

+ 13,50 Euro p.P.

Fränkische Pause
Tucher Pils, drei Nürnberger Rostbratwürstchen,
mittelscharfer Senf und Brötchen



Sie möchten Ihre Kaffeepause nur durch einzelne Elemente aufwerten?

+ 1,70 Euro p.St.

Minipizza
mit Schinken, Käse oder vegetarisch

+ 3,60 Euro p.P.

½ Sandwich / ½ Brötchen
mit Käse, Wurst oder Schinken

+ 3,50 Euro p.St.

Laugenbreze
mit Butter

+ 4,00 Euro p.St.

Canapés
Roastbeef mit Sauce Remoulade
Parmaschinken mit Melone
Forellenfilet mit Sahnemeerrettich
Kalter Braten mit Salsa Verde
Tomate-Mozzarella mit Basilikum

Konferenztechnik

Beamer / LCD-Projektor (pro Tag)	60,00 Euro
Beamer / LCD-Projektor (pro ½ Tag)	40,00 Euro
CD-Player (pro Tag)	25,00 Euro
Drahtloses Mikrofon (pro Tag)	40,00 Euro
TV (pro Veranstaltung)	30,00 Euro
Fotokopie Farbe	0,40 Euro
Fotokopie Monochrom	0,20 Euro
Konferenztelefon mit Freisprecheinrichtung	100,00 Euro
LAN-Anschluss (in den meisten Räumen)	kostenfrei
Laserpointer (Pfand 20,00 EUR)	kostenfrei
Moderatorkoffer (pro Veranstaltung)	35,00 Euro
Müllbeseitigung	nach Menge
Pinnwand (pro Tag)	5,00 Euro
Präsentier (Pfand 50,00 EUR)	kostenfrei
Standmikrofon (pro Tag)	30,00 Euro
Techniker (pro Stunde)	45,00 Euro
Tischmikrofon (pro Tag)	30,00 Euro
Videokamera (pro Tag)	75,00 Euro
WLAN Verbindung	kostenfrei

Natürlich besorgen wir Ihnen auf Wunsch jegliche Technik und Ausstattung über unsere Technikpartner.



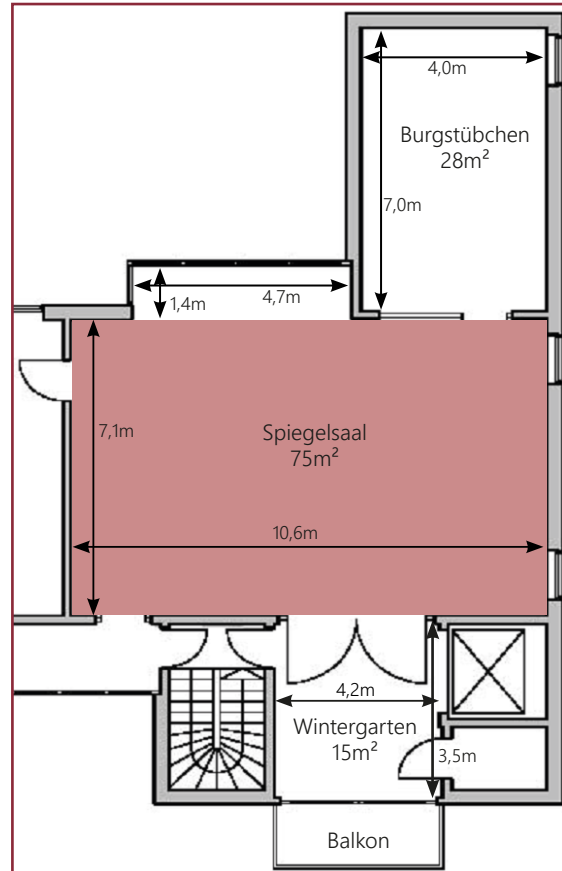
JETZT TERMIN VEREINBAREN:

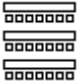


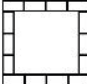

☎ 0911 8922 - 250

✉ tagung@arvenapark.de

Räumlichkeiten

Spiegelrestaurant

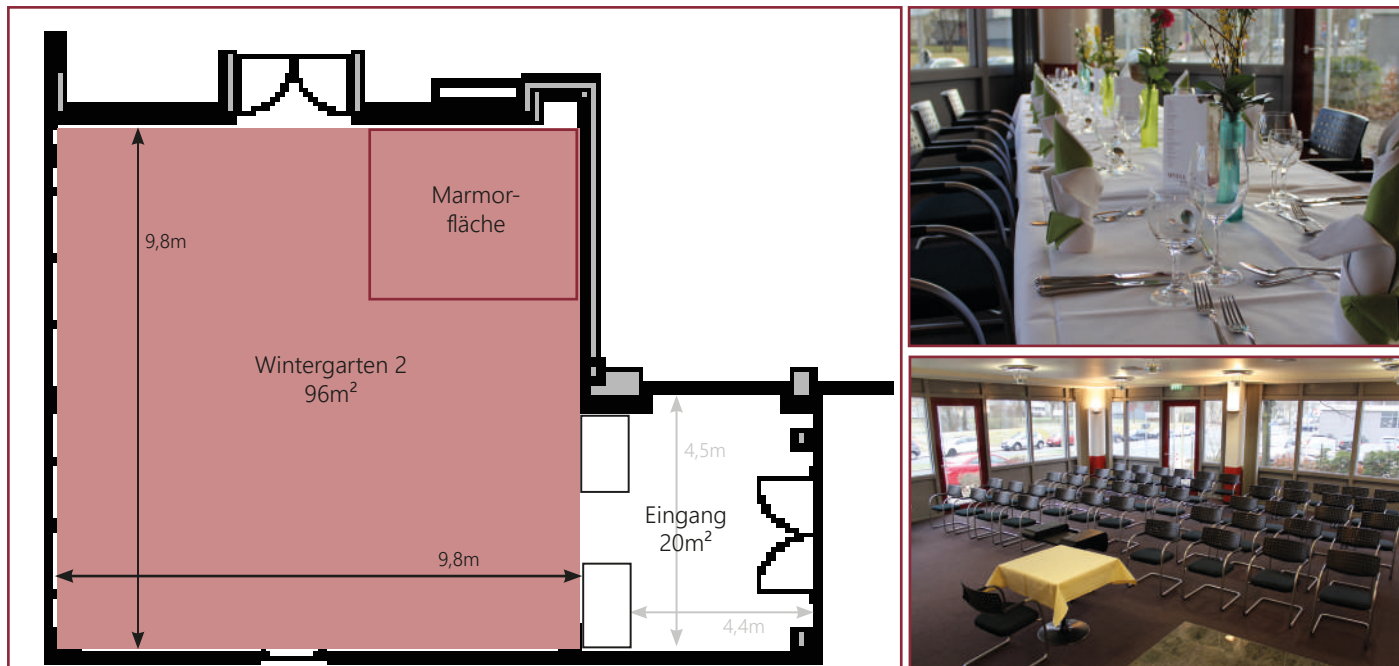


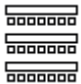


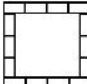

Bestuhlung					
max. Personenanzahl	45	60	30	34	55

Gesamtfläche: 82 m²
 Nutzfläche: 75 m²
 Breite: 10,60 m
 Länge: 7,10 m
 Höhe: 3,00 m
 Raummiete/Tag: 435,00 Euro inkl. MwSt.

- In der Raummiete ist die Standardtechnik (Beamertisch, Leinwand, Flipchart, Pinnwand) einmal enthalten.
- Bei Halbtagesveranstaltungen berechnen wir 2/3 der Tagesmiete.
- Bei Abendveranstaltungen ab 19:00 Uhr bis 22:00 Uhr berechnen wir 50% der Tagesmiete.

Wintergarten 2

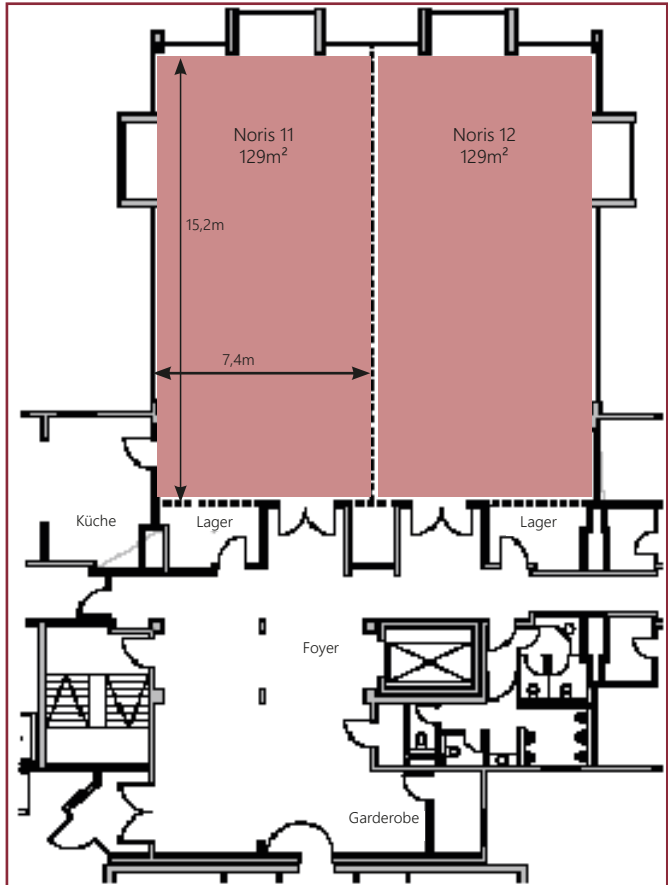


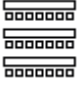
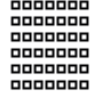

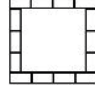

Bestuhlung					
	Parlament	Kino	U-Form	Block	Tafeln
max. Personenanzahl	40	50	24	28	60

Gesamtfläche: 96 m²
 Nutzfläche: 96 m²
 Breite: 9,80 m
 Länge: 9,80 m
 Höhe: 3,00 m
 Raummiete/Tag: 435,00 Euro inkl. MwSt.

- In der Raummiete ist die Standardtechnik (Beamertisch, Leinwand, Flipchart, Pinnwand) einmal enthalten.
- Bei Halbtagesveranstaltungen berechnen wir 2/3 der Tagesmiete.
- Bei Abendveranstaltungen ab 19:00 Uhr bis 22:00 Uhr berechnen wir 50% der Tagesmiete.

Noris 11 & 12



Bestuhlung	 Parlament	 Kino	 U-Form	 Block	 Bankett
Noris 11 oder 12					
max. Personenzahl	80	120	38	42	60
Noris 11 + 12					
max. Personenanzahl	140	240	47	68	130

Noris 11 oder 12
 Gesamtfläche: 129 m²
 Nutzfläche: 112 m²
 Breite: 7,40 m
 Länge: 15,20 m
 Höhe: 4,75 m
 Raummiete/Tag: 760,00 € inkl. MwSt.

Noris 11 + 12
 Gesamtfläche: 258 m²
 Nutzfläche: 224 m²
 Breite: 15,00 m
 Länge: 15,20 m
 Höhe: 4,75 m
 Raummiete/Tag: 1515,00 € inkl. MwSt.

- In der Raummiete ist die Standardtechnik (Beamertisch, Leinwand, Flipchart, Pinnwand) einmal enthalten.
- Bei Halbtagesveranstaltungen berechnen wir 2/3 der Tagesmiete.
- Bei Abendveranstaltungen ab 19:00 Uhr bis 22:00 Uhr berechnen wir 50% der Tagesmiete.

JETZT TERMIN VEREINBAREN:

☎ 0911 8922 - 250

✉ tagung@arvenapark.de

Noris 1-6 & 7

Raum	Nutzfläche	Breite	Länge	Höhe
Noris 1 / 3 / 4 / 6	56m ²	7,00m	8,10m	3,00m
Noris 2 / 5	73m ²	9,00m	8,10m	3,00m
Noris 7	73m ²	7,40m	9,90m	4,00m
Noris 1+2 / 2+3 / 4+5 / 5+6	129m ²	16,00m	8,10m	3,00m
Noris 1-3 / 4-6	185m ²	23,00m	8,10m	3,00m
Noris 2-5	300m ²	16,00m	19,00m	3,00m
Noris 1-6	435m ²	23,00m	19,00m	3,00m

Raum	Parlament	Kino	U-Form	Block	Bankett	Raum miete/Tag
Noris 1 / 3 / 4 / 6	30	50	20	20	30	335,00 €
Noris 2 / 5	50	70	24	28	50	435,00 €
Noris 7	40	60	24	28	-	435,00 €
Noris 1+2 / 2+3 / 4+5 / 5+6	80	150	40	43	80	760,00 €
Noris 1-3 / 4-6	140	190	50	55	120	1085,00 €
Noris 2-5	200	280	60	80	160	1745,00 €
Noris 1-6	300	550	auf Anfrage	auf Anfrage	300	2525,00 €

In der Raummiete ist die Standardtechnik (Beamertisch, Leinwand, Flipchart, Pinnwand) einmal enthalten.

- Bei Halbtagesveranstaltungen berechnen wir 2/3 der Tagesmiete.
- Bei Abendveranstaltungen ab 19:00 Uhr bis 22:00 Uhr berechnen wir 50% der Tagesmiete.



JETZT TERMIN VEREINBAREN:

☎ 0911 8922 - 250

✉ tagung@arvenapark.de

Breakout rooms

Ob Besprechung im kleinen Kreis, Bewerbungsgespräche, Gruppenarbeiten oder Meetings: Setzen Sie sich zusammen an einen „runden Tisch“.

Sie haben die Wahl zwischen vier verschiedenen Räumlichkeiten:

Noris 10	ca. 25 m ²	
Breite	3-4,60 m	1 großer Tisch
Länge	6,60 m	max. 10 Personen
Höhe	2,50 m	

Gruppenarbeitsräume

412, 512, 612	je 21 m ²	
Breite	3,95 m	1 großer Tisch
Länge	5,30 m	max. 8 Personen
Höhe	2,50 m	

Raummiete pro Tag je 90,00 Euro.

- In der Raummiete ist die Standardtechnik (Leinwand, Flipchart, Pinnwand) einmal enthalten.
- Bei Halbtagesveranstaltungen berechnen wir 70,00 Euro Raummiete.
- Bei Abendveranstaltungen ab 19:00 Uhr bis 22:00 Uhr berechnen wir 50,00 Euro Raummiete.



Gruppenarbeitsraum 412

JETZT TERMIN VEREINBAREN:

☎ 0911 8922 - 250

✉ tagung@arvenapark.de

Materialanlieferung und Aufzugsmaße

Gerne können Sie Ihre Unterlagen / Ausstellungstücke einige Tage vor Ihrer Veranstaltung anliefern lassen. Bitte vermerken Sie dazu folgende Punkte auf der Lieferung:

- Veranstaltungs- und Firmenname
- Datum der Veranstaltung
- Name der Person, an die die Unterlagen ausgehändigt werden dürfen

Alle unsere Räume können mit Aufzügen ohne Barrieren erreicht werden. Folgend finden Sie die Größenangaben der Aufzüge. Sollten Ihre Lieferungen größer sein, teilen Sie uns bitte die genauen Maße und das Gewicht mit. Gerne prüfen wir im Einzelfall einen möglichen Zugang über andere Wege.

Lastenaufzug bei Anlieferung:

- Höhe: 2,00 m
- Breite: 1,70 m
- Tiefe: 2,03 m
- Last: 1500 kg oder 20 Personen

Rechter Gästeaufzug neben der Rezeption:

- Höhe: 2,00 m
- Breite: 1,00 m
- Tiefe: 2,39 m
- Last: 1500 kg oder 20 Personen

Linker Gästeaufzug neben der Rezeption:

- Höhe: 2,00 m
- Breite: 1,00 m
- Tiefe: 2,52 m
- Last: 1500 kg oder 20 Personen

Gästeaufzug im Anbau:

- Höhe: 2,00 m
- Breite: 1,00 m
- Tiefe: 2,50 m
- Last: 1500 kg oder 20 Personen



Öffnungszeiten

Frühstück im Businessrestaurant:

Montag bis Samstag: 06:30 bis 10:00 Uhr
Sonn- u. Feiertags: 06:30 bis 10:30 Uhr
Kapazität: 120 bis 160 Personen (je nach Bestuhlung)

Restaurant Arve / Arvena Garden:

täglich: 18:00 bis 22:00 Uhr
Kapazität: 39 bis 113 Personen (je nach Bestuhlung)

Café/Bar Treff:

täglich: 11:00 bis 01:00 Uhr
Kapazität: 40 Personen an Tischen, 12 Personen an Barhockern
bis zu 40 weitere Personen (an Stehtischen etc.)

Kleiner Biergarten:

Bei gutem Wetter: 11:00 bis 22:00 Uhr
Kapazität: ca. 40 Personen mit 3 Fässern

Großer Biergarten:

Kapazität: im Zelt: 44 bis 100 Personen (je nach Bestuhlung)
bis zu 300 weitere Plätze außerhalb
geöffnet nur zu besonderen Anlässen

Roomservice:

täglich: 18:00 bis 22:00 Uhr (nach Verfügbarkeit)

Relaxing Area:

täglich: 17:00 bis 23:00 Uhr
Gerne öffnen wir Ihnen den Fitnessraum auch zu
anderen Zeiten oder buchen eine Wohlfühlmassage.



Heiraten im Arvena Park Hotel



**Arvena
Hochzeitspauschale**

nur
105,00€
pro Person

Ihre Traum-Hochzeit
für bis zu **250** Personen!

Jetzt Termin vereinbaren!

☎ 0911 8922 - 250
✉ hochzeit@arvena.de

ARVENA
DAS HOTEL AM FRANKEN-CENTER **PARK**

Arvena Park • Das Hotel am Franken-Center GmbH
Görlitzer Straße 51 • 90473 Nürnberg
www.arvena.de

Alles abgedeckt mit der Arvena Hochzeitspauschale

- ♥ **Aperitif**
Secco pur oder mit Orangensaft
- ♥ **Heißgetränke am Nachmittag**
Kaffee- & Teespezialitäten
- ♥ **Hochzeitsbuffet oder 4-Gang-Menü**
nach Absprache mit dem Küchenchef
- ♥ **Getränkepauschale 16:00 - 24:00 Uhr**
 - alkoholfreie Getränke
 - Wein: je 1x Weiß & Rot (Wahl des Hotels)
 - Biere: Pils, Hefeweizen, Landbier
 - Heißgetränke nach dem Abendessen
- ♥ **Mitternachtsimbiss**
nach Absprache mit dem Küchenchef
- ♥ **Menükarten & Kerzen**
- ♥ **Raummiete**
- ♥ **Servicepersonal**
bis 24:00 Uhr
- ♥ **Unser Geschenk für das Hochzeitspaar:**
 eine Übernachtung im
Doppelzimmer inkl. Frühstück



Pauschale nach Rücksprache veränderbar.
Berechnung Getränke außerhalb Pauschale nach Verbrauch.
Personalberechnung ab 24:00 Uhr: 35,00€ pro Stunde und Mitarbeiter.
Festlegung Mitarbeiteranzahl durch Hotel.
Blumendeko und Kuchen/Torten nicht in Pauschale enthalten.
Preisstand 01.01.2024

Mehr Informationen finden Sie in unserem aussagekräftigen Hochzeitsleitfaden.
Diesen erhalten Sie unter hochzeit@arvena.de.

JETZT TERMIN VEREINBAREN:

☎ 0911 8922 - 250

✉ tagung@arvenapark.de

Vorschläge für Ihr Rahmenprogramm

Altstadtführung:

Nürnberg war einstmals Kaiserpfalz, mächtige Reichsstadt und internationales Wirtschaftszentrum. Der Rundgang durch die Altstadt erklärt Wissenswertes über die Nürnberger Burg und den Tiefen Brunnen, zu Kirche und Kunst sowie der Geschichte und der Gegenwart der Stadt.

Dauer: maximal 2 Stunden

Mehr Infos unter: <https://tourismus.nuernberg.de/stadtfuehrung/>



Andere Führungen durch Nürnberg:

Nürnberg's vergessene Kellergeister

Führung durch die Felsengänge in die Unterwelt - eine Erlebnisführung (mit Theater)

Nürnberger Nachtwächterin

Gewandet in Mantel und Hut, mit Horn, Laterne und Hellebarde bewehrt - so führt die Nachtwächterin durch die wechselvolle Geschichte Nürnbergs und erzählt von Kaisern und Pfeffersäcken, Handwerkern und Ratsherren, Betrügnern und Henkern.

Rotes Bier und blaue Zipfel - ein kulinarischer Spaziergang

Warum heißt die Bratwurst Bratwurst, und was ist das Besondere am Nürnberger Lebkuchen?

Seit wann kennen Nürnberger Köchinnen die Ravioli, und wie viel Fleisch verzehrten Nürnberger Stadtbürger?

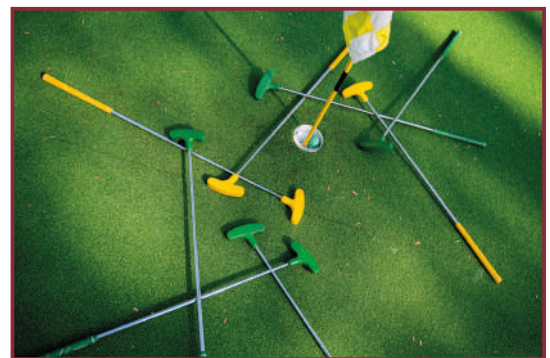
Weitere Vorschläge unter:

www.tourismus.nuernberg.de

Minigolf:

Testen Sie Ihre Geschicklichkeit und genießen Sie die ersten Sonnenstrahlen auf der Minigolfanlage gleich neben unserem Hotel. Überwinden Sie Hindernisse und versenken Sie mit so wenigen Schlägen wie möglich den Ball.

Mehr Infos unter: <https://minigolf-langwasser.jimdofree.com/>



Machen Sie Ihre Veranstaltung besonders

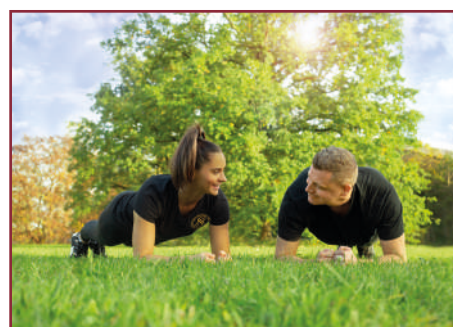
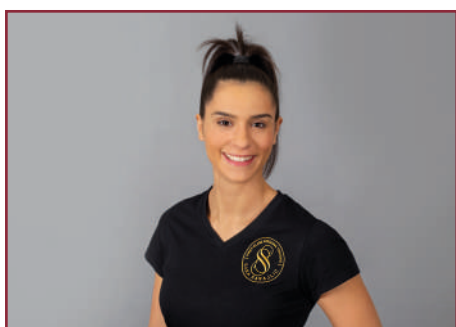
Fühl Dich großartig mit Personal Trainerin Sara Sarajlic

Erleben Sie einzigartige Fitness-Momente mit First-Class Personal Trainerin Sara Sarajlic! Entdecken Sie maßgeschneiderte Lösungen, die nicht nur Ihren anspruchsvollen Alltag unterstützen, sondern auch Teambuilding und Gruppenaktivitäten fördern.

Buchen Sie jetzt Fitness-Erlebnisse für Ihr Team oder als individuelles Training:

- Morning-Workouts für einen energiegeladenen Start
- Bewegte Pausen zur Steigerung der Produktivität
- After-WORKouts für neue Energie
- Ergonomie-Kurse für den Arbeitsplatz

Kontakt: Sara Sarajlic • Tel. 0176 70581638 • www.sara-personaltraining.de • info@sara-personaltraining.de



Zauberhafte Unterhaltung mit Dr. Peter Patzina

Seine Shows sind ein kurzweiliger Ausflug in die faszinierende Welt der Magie. In einer modernen und zeitgemäßen Mischung aus professioneller Zauberei und Comedy verzaubert er das Publikum mit vielfältigen Kunststücken – sei es mit Seilen, Karten oder Geld. Die Präsentation ist dabei stets erfrischend und amüsant. Und das Beste: Die Zuschauer werden aktiv in das Geschehen miteinbezogen. Die Kombination aus Geschicklichkeit, Humor und Interaktion machen seine Auftritte zu einem unvergesslichen Erlebnis für Jung und Alt. Ob bei einer großen Galashow, einer Stand-up-Zaubershow oder einer Close-Up-Zauberei – hier erlebt man Magie hautnah!



Kontakt: Dr. Peter Patzina • info@zauberhafte-unterhaltungskunst.de • 0176/3045 1742
www.zauberhafte-unterhaltungskunst.de

JETZT TERMIN VEREINBAREN:

☎ 0911 8922 - 250

✉ tagung@arvenapark.de

Hildegard Pohl: Deutschlands swingende Konzertpianistin

Erleben Sie das Tastenphänomen - Hildegard Pohl!

Hilde ist nicht nur eine Virtuosa in Klassik und Jazz, sondern auch eine Meisterin im Crossover beider Welten. Ihre legendären, aus Publikumswünschen improvisierten Konzertstücke sind stilübergreifend und einzigartig im „Hilde-Swing“ einzuordnen. Mit ihrer klassischen Technik und ihrem unbestechlichen Ohr wird ihr Klavierspiel zu einem unvergesslichen Erlebnis. Sie suchen stilvolle Pianomusik? Dann ist Hildegard Pohl Ihre erste Wahl. Ob dezente Wohlfühlmusik solo am Piano, eine spezielle Pianoshow oder doch etwas fetziger - Sie haben die Wahl. Und wenn es etwas mehr sein darf, dann empfehlen wir das HildegardPohl_Trio mit Piano, Bass und Schlagzeug. Ob als unterhaltsame Hintergrundmusik oder konzertant - ganz nach Ihren Wünschen. Jazzig, poppig oder eher klassisch? Die „Wilde Hilde“ gestaltet Ihre Veranstaltung ganz nach Ihren Vorstellungen.

Mehr Infos: www.hildegardpohl.de.



My Blitzdings-Fotobox: Das Highlight für Ihre Veranstaltung

Ob Kick-Off, Mitarbeiter-Incentive, Tagung oder Teambuilding-Event: Die My Blitzdings-Fotobox ist die perfekte Ergänzung für Ihr Event. Fördern Sie den Teamgeist und die Kreativität Ihrer Mitarbeiter. Schaffen Sie positive Erinnerungen Ihrer Besucher und Kunden an Ihre Marke. Und obendrein sind die Fotoshootings vor dem Blitzdings ein Riesenspaß.

Top Technik sorgt für bleibenden Eindruck. My Blitzdings bietet die professionellen, hochwertigen Fotoboxen RETRO und MINI. Personalisiertes Overlay mit Ihrem Logo und Ihrer Marketing-Botschaft, thematische Requisiten und Hintergründe, Vorschau am Monitor, Sofortdruck und auf Wunsch - aufpreisfrei - DSGVO-konformer Download aufs Handy.

Minimaler Aufwand für Sie – maximale Wirkung. Wir kümmern uns um Lieferung, Aufbau, Betreuung während Ihrer Veranstaltung und Abbau.



AUFGEPASST!
Der Fotograf vom
Blitzdings macht auch tolle
Eventdokumentation:
www.langermachtfotos.de

Mehr Infos: www.my-blitzdings.de/

JETZT TERMIN VEREINBAREN:

☎ 0911 8922 - 250

✉ tagung@arvenapark.de

Vorschläge für einen Museumsbesuch in Nürnberg

Germanisches Nationalmuseum

Das Germanische Nationalmuseum (GNM) ist das größte kulturhistorische Museum Deutschlands und eines der bedeutendsten Museen der Welt. Gegründet wurde das Museum schon 1852. Heute umfasst der Bestand über 1,3 Millionen Objekte. Den architektonischen Kern bildet ein ehemaliges Kartäuserkloster mit seinem Kreuzgang, der Kirche und den Mönchshäusern.

Spielzeugmuseum

In Nürnbergs weltberühmtem Spielzeugmuseum schlägt das Herz der Spielzeugwelt. Das Museum zeigt die ganze Vielfalt des Spielzeugs von der Antike bis zur Gegenwart. Schwerpunkte liegen auf Holzspielzeug, exquisiten Puppenstuben und –küchen und einer „Welt aus Blech“.

Albrecht-Dürer-Haus

Albrecht Dürer (1471-1528) lebte und arbeitete bis zu seinem Tod in dem um 1420 erbauten Anwesen unterhalb der Nürnberger Burg. Die Dauerausstellung zeigt den Künstler in all seinen Facetten. Der Besucher erhält einen Einblick in das Leben und Wohnen um 1500 und in eine durerzeitliche Werkstatt. Besonderes Highlight ist eine Führung mit Agnes Dürer in historischer Hausfrauenrobe, dargestellt von einer Schauspielerin.

Neues Museum – Staatliches Museum für Kunst und Design

Im Jahre 2000 eröffnete das Neue Museum als erstes bayerisches Staatsmuseum für Kunst außerhalb der Landeshauptstadt seine Pforten. Das Angebotsspektrum der Kunstsammlung präsentiert vielfältige Einblicke in die Entwicklung der Kunst seit den 60er Jahren. Von Zero, Fluxus und der Konzeptkunst spannt sich der Bogen bis in die Gegenwart.

Kaiserburg

Hoch über der Stadt thront das Wahrzeichen Nürnbergs. Die Burg, in der von 1050 – 1571 alle Kaiser des Heiligen Römischen Reiches zeitweise residierten, gehört zu den bedeutendsten Kaiserpfalzen des Mittelalters. Zu besichtigen sind der Palas mit den reich ausgestatteten Kaiserzimmern, die romantische Doppelkapelle, der Tiefe Brunnen und der Sinwellturm sowie eine umfangreiche Sammlung von Waffen und Geräten.

DB Museum im Verkehrsmuseum

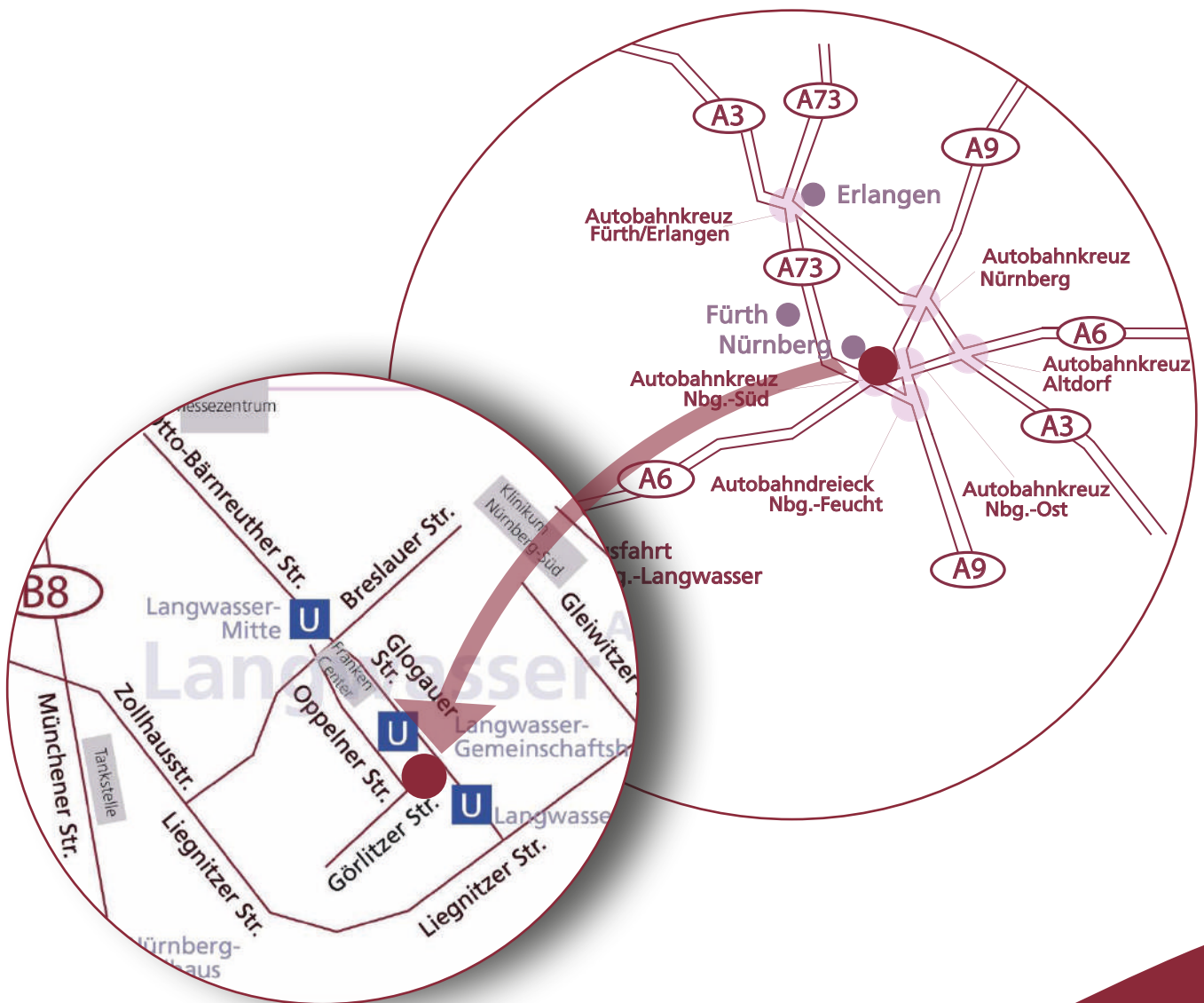
Das Nürnberger DB Museum wurde 1899 als königlich-bayerisches Eisenbahnmuseum eröffnet und ist damit das älteste Eisenbahnmuseum Deutschlands. Etwa 40 historische Schienenfahrzeuge sind im DB Museum ausgestellt, darunter ausgesprochene „Legenden der Schienen“ wie Wagen aus dem Salonzug des bayerischen Königs Ludwig II. Der „Adler“, die Lokomotive der ersten deutschen Eisenbahn zwischen Nürnberg und Fürth, ist als Nachbau von 1935 zu sehen, welcher nach einem Brand 2005 bis 2007 neu restauriert wurde.



Ihr Weg zu uns

Aus allen Richtungen über die A3, A6, A9, A73 erreichbar. A6 Ausfahrt (Nr. 59) Nürnberg-Langwasser. Auf Gleiwitzer Straße an der 3. Ampel links in die Liegnitzer Straße (Richtung "P+R Langwasser Süd" / Aral Tankstelle) abbiegen. Nächste Ampel rechts in die Glogauer Straße, (siehe Hotelschild) abbiegen. Nach der 3. Verkehrsinsel links in die Görlitzer Straße abbiegen. Hoteleinfahrt nach ca. 100m rechts.

Hauptbahnhof	13 Minuten	7 Kilometer
Messezentrum	4 Minuten	2 Kilometer
Stadtzentrum-Altstadt	15 Minuten	8 Kilometer
Autobahnen A3 / A6 / A9 / A73	4 Minuten	2 Kilometer
Flughafen Nürnberg	30 Minuten	15 Kilometer



JETZT TERMIN VEREINBAREN:

☎ 0911 8922 - 250

✉ tagung@arvenapark.de



*Wir freuen uns
auf Sie!*

ARVENA
DAS HOTEL AM FRANKEN-CENTER **PARK**

